

Monta tu Negocio

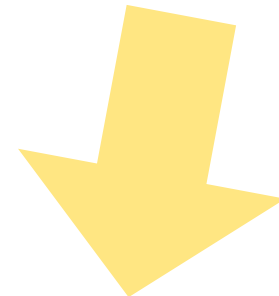
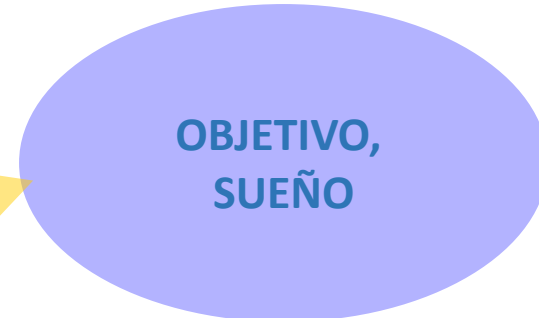
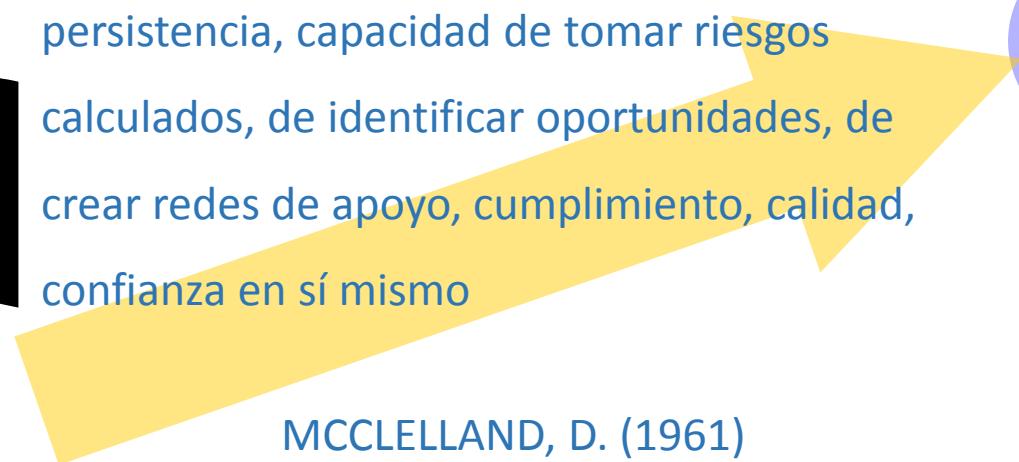
De la idea al plan concreto

Intraemprendimiento e Innovación

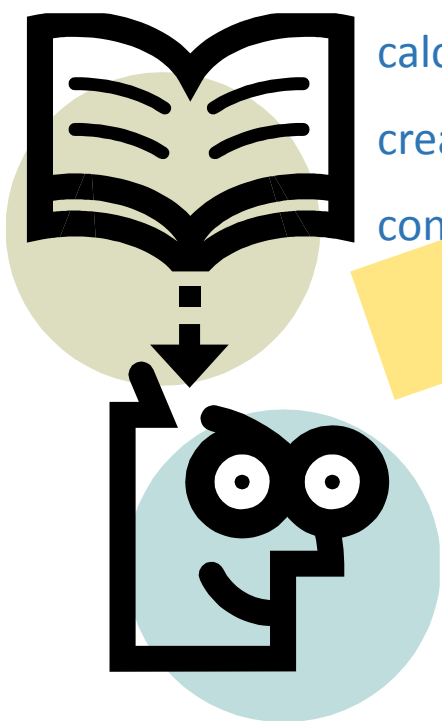
Diseño y facilitación:
Juan Ernesto Giménez Á.
@JuanErnesto008

1. ¿QUÉ ES EMPRENDER?

Fijación de metas, planificación y seguimiento, persistencia, capacidad de tomar riesgos calculados, de identificar oportunidades, de crear redes de apoyo, cumplimiento, calidad, confianza en sí mismo



- Unidades Productivas
- Proyectos Sociales
- Mejoras en organizaciones existentes



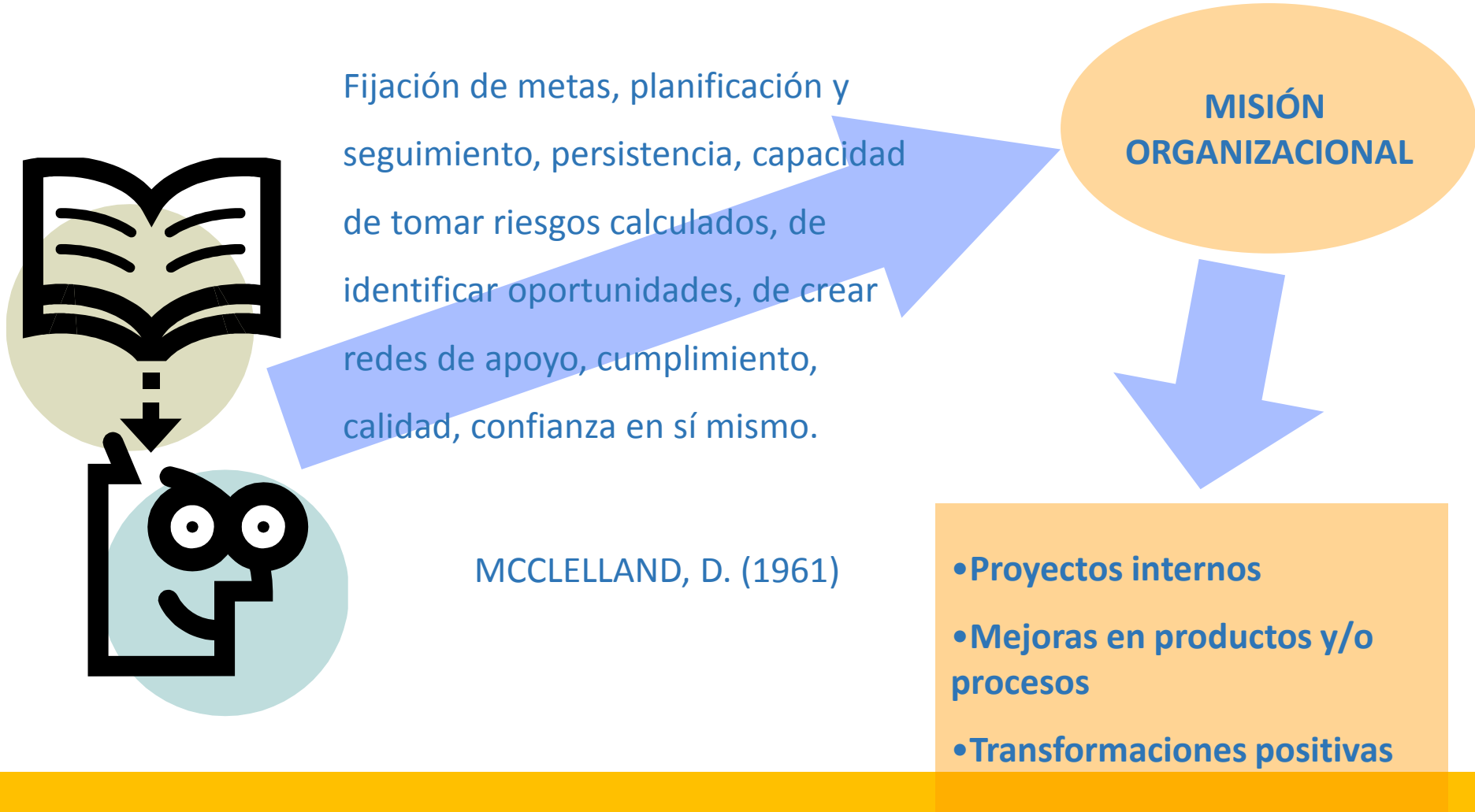
MCCLELLAND, D. (1961)

2. ¿QUÉ ES EL INTRAEMPREDIMIENTO?

- Actitud de una organización que se traduce en el desarrollo de proyectos, mejoras en procesos y en general, del desempeño,
- basada en la promoción de la cultura emprendedora en sus integrantes
- y en mecanismos que promuevan permanentemente las transformaciones positivas.



2. ¿QUÉ ES EL INTRAEMPREDIMIENTO?



Fijación de metas, planificación y seguimiento, persistencia, capacidad de tomar riesgos calculados, de identificar oportunidades, de crear redes de apoyo, cumplimiento, calidad, confianza en sí mismo.

MCCLELLAND, D. (1961)

- **Proyectos internos**
- **Mejoras en productos y/o procesos**
- **Transformaciones positivas**

3. ACTORES DEL INTRAEMPENDIMIENTO

LA ORGANIZACIÓN

PROPORCIONA ESPACIOS PARA QUE SUS INTEGRANTES EMPRENDAN PROYECTOS INTERNOS.

FOMENTA CULTURA EMPRENDEDORA MEDIANTE LA REALIZACIÓN DE PROGRAMAS INTERNOS DE EMPRENDIMIENTO E INNOVACIÓN.

ESTABLECE LA PROMOCIÓN DE LA CULTURA EMPRENDEDORA EN SU FILOSOFÍA DE GESTIÓN Y EN SU NORMATIVA INTERNA.

LOS TRABAJADORES

POSEEN CARACTERÍSTICAS EMPRENDEDORAS Y SE PREOCUPAN POR POTENCIARLAS.

SE PREOCUPAN POR DESEMPEÑAR DE MANERA CORRECTA SUS LABORES Y DETECTAN POSIBILIDADES DE MEJORAS.

SE SIENTEN IDENTIFICADOS CON LA ORGANIZACIÓN DE LA QUE FORMAN PARTE Y PROPONEN ANTE ESTA PROGRAMAS O ACCIONES QUE SE TRADUZCAN EN MEJORAS.

4. INTRAEMPREDIMIENTO EN LA PRÁCTICA

ORGANIZACIÓN COMPROMETIDA
POR PARTE DE NIVELES ESTRATÉGICOS,
GERENCIALES Y OPERATIVOS.

ESPACIO PARA EL
INTRAEMPREDIMIENTO

ANÁLISIS DE REALIDADES Y DEFINICIÓN
DE ESTRATEGIAS

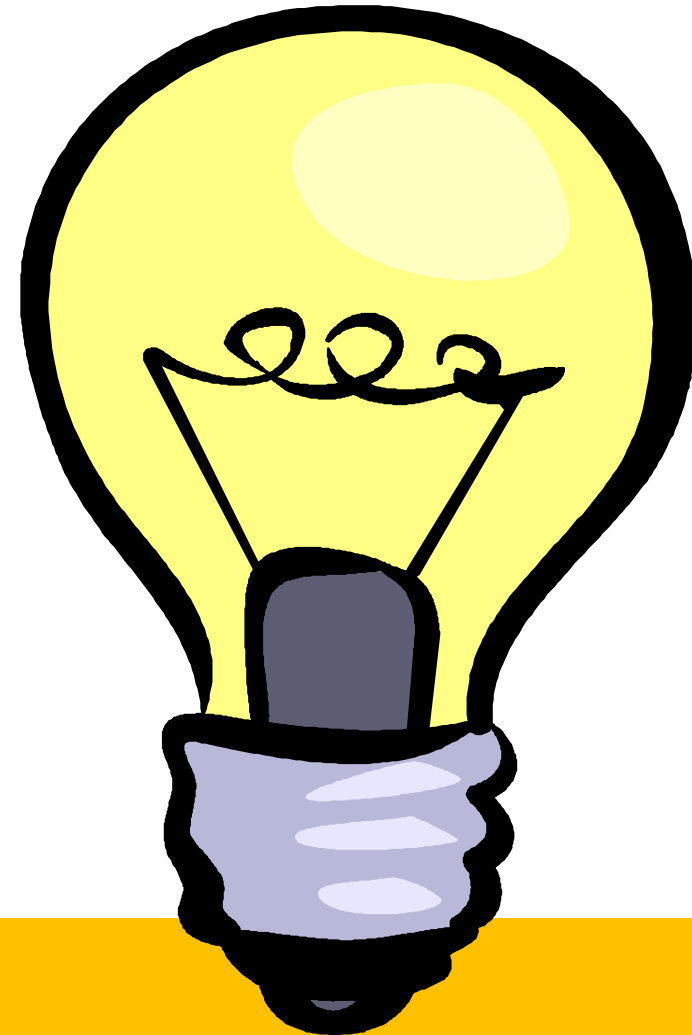
MEJORAS EN PROCESOS, PRODUCTOS Y
SERVICIOS

ALINEACIÓN DE MISIONES
PERSONALES CON MISIÓN DE LA
ORGANIZACIÓN

INCENTIVOS, MOTIVACIÓN

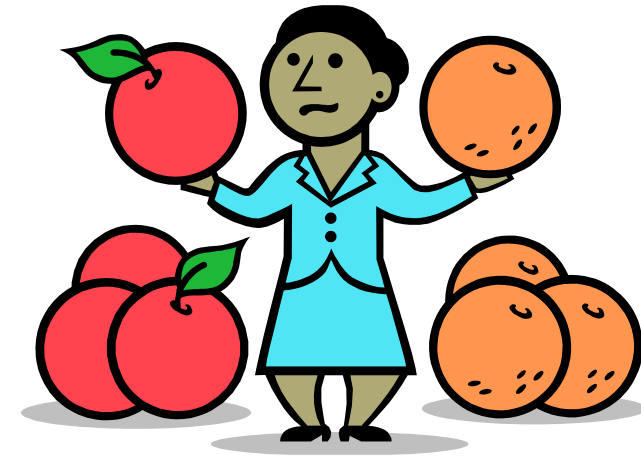
5. ¿QUÉ ES LA INNOVACIÓN?

La innovación es el proceso de desarrollar nuevos productos y servicios que son percibidos y aceptados por sus usuarios como tales.



6. TIPOS DE INNOVACIÓN

- 1. Nuevos productos o mejoras**
 - Betamax, Microondas, Celulares
- 2. Nuevos métodos de producción**
 - Línea de producción de Henry Ford, motor de vapor
- 3. Nuevas formas de organización**
 - Franquicias, joint-ventures, fabricación just-in-time, Carmelo, Bon Ice
- 4. Nuevos usos para productos existentes**
 - Computadores para aplicaciones no militares
- 5. Nuevos mercados para productos existentes**
 - Celulares y productos financieros para poblaciones de bajos recursos
- 6. Nuevas redes de distribución**
 - Internet para vender libros o discos



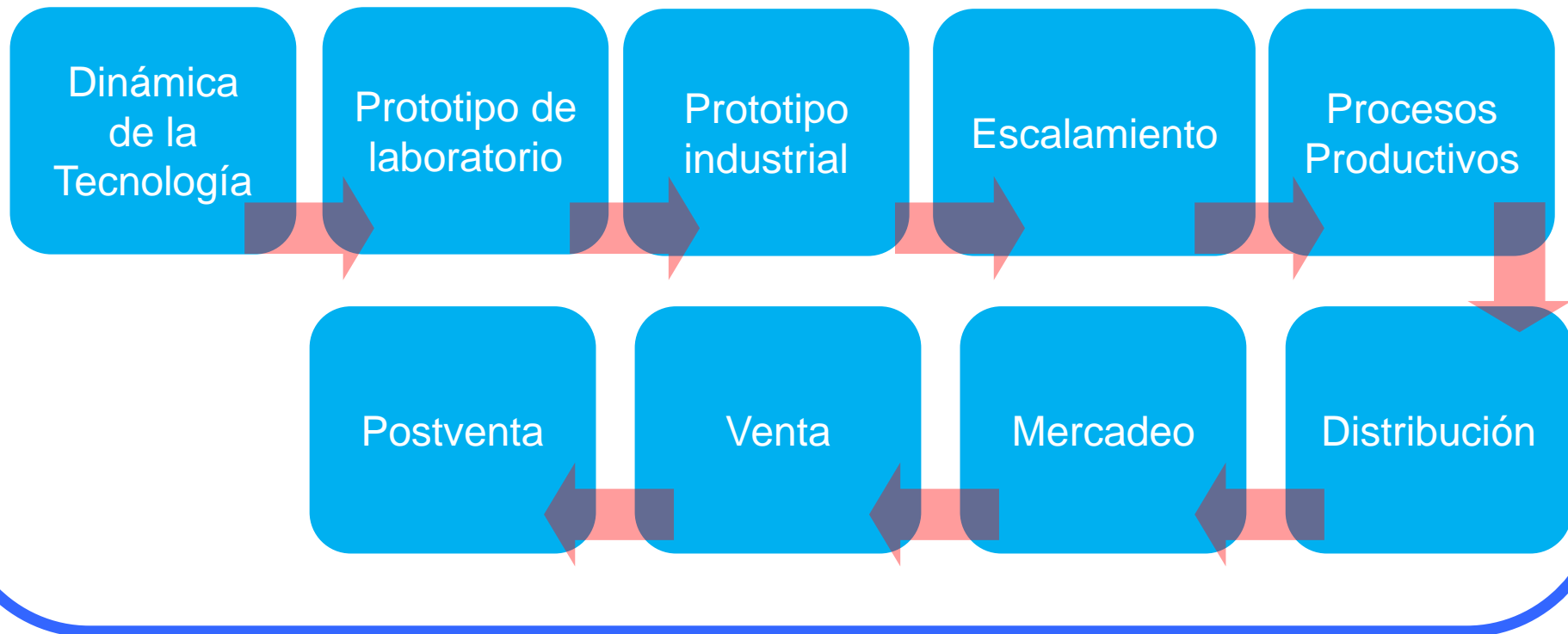
7. MITOS SOBRE LA INNOVACIÓN

Los mitos sobre la innovación se originan en la ignorancia sobre lo que es la innovación

- La innovación no es un proceso individual.
- La innovación no se hace en el garaje de una casa.
- Los factores que determinan que los usuarios acepten un producto son simples.
- La distancia que hay desde el prototipo al producto es grande.
- La innovación es un proceso sistémico y transdisciplinario.
- La innovación no se hace en laboratorios bajo el método científico.
- En las universidades no está todo el conocimiento necesario para el desarrollo de la innovación.



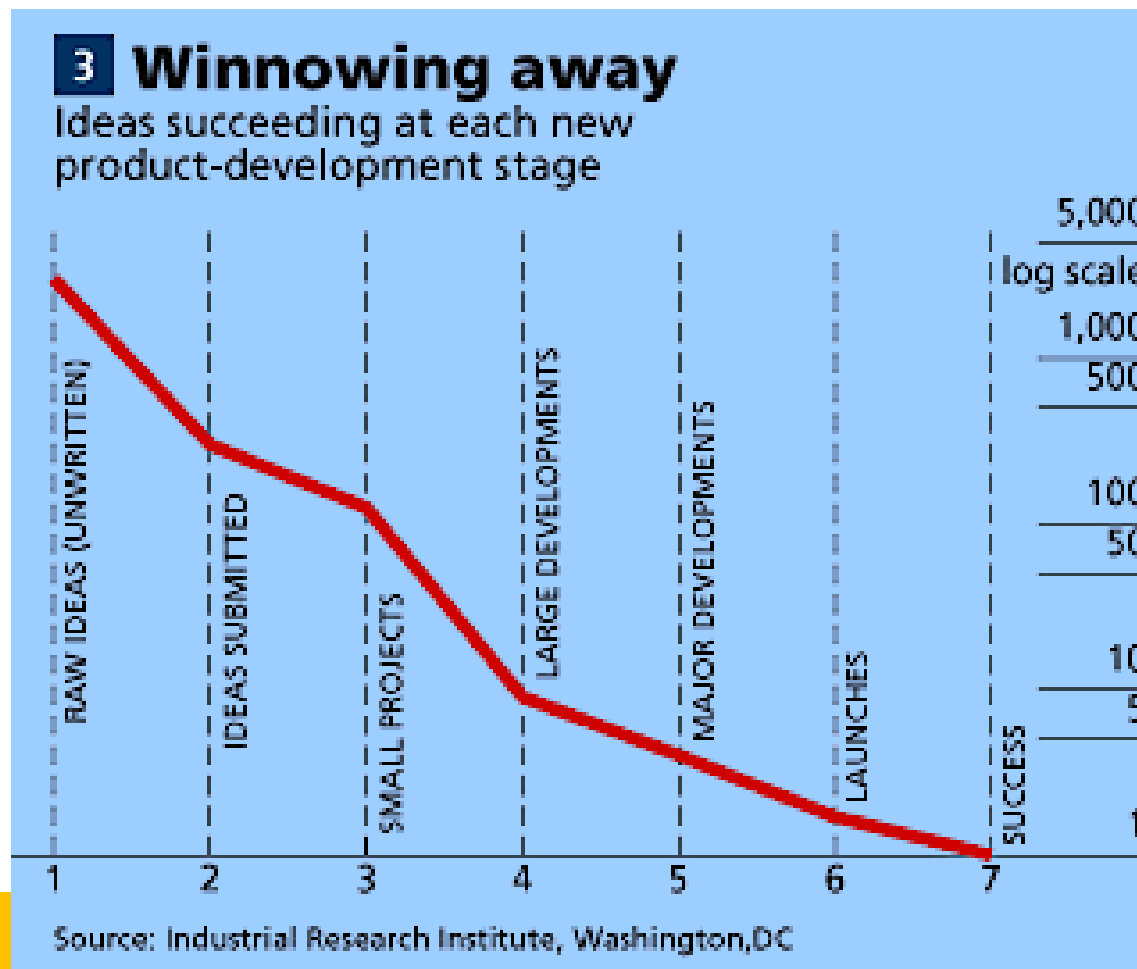
8. FASES DE LA INNOVACIÓN



FINANCIAMIENTO, CONOCIMIENTOS, APOYO TÉCNICO, ALIANZAS, ASOCIACIONES, INTERACCIÓN
CON PERSONAS Y ORGANIZACIONES

9. LA INNOVACIÓN ES DESEABLE, PERO NO FÁCIL

La escala de dificultades es logarítmica



10. CICLO DEL PRODUCTO



FUENTE: <http://www.cptm.ula.ve/>
Geoffrey Moore

Si hubiera
preguntado a la
gente qué querían,
me habrían dicho
que un caballo
más rápido

Henry Ford

